



FACHPARTNER

Fachhochschule
Nordwestschweiz

VOM WURMKOMPOST ZUM KREISLAUF

MATERIALIEN ZUR UMSETZUNG EINES BNE-ORIENTIERTEN UNTERRICHTS

Was ist ein Wurmkompost? Wie bauen diese Würmer unser Grüngut zu Kompost um? Welche Materialien können in einem Kompost abgebaut werden und welche nicht? Und wie macht das unsere Gemeinde – gibt es kompostierbare Getränkepackungen, oder was genau läuft in unserem Boden ab?

Ausgehend vom Ansetzen und Unterhalten eines Wurmkomposts erfahren die Lernenden stufengerecht wichtige Grundlagen über das Leben von Würmern und anderen Bodenlebewesen. Sie gehen dem Stoffkreislauf von Grüngut und anderen organischen Materialien auf den Grund, machen Rottungsversuche, welche die Notwendigkeit von Recycling für bestimmte Stoffe aufzeigen, oder werden sich der Wichtigkeit eines gesunden Bodens bewusst.

BEZUGSQUELLE: Online kostenfrei verfügbar

wormup.ch > Schulangebote

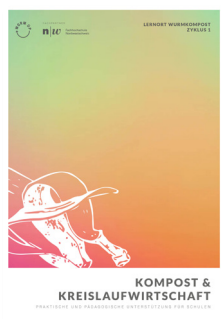
DOKUMENTE UND UNTERRICHTSEINHEITEN FÜR DIE PRAKTISCHE & DIDAKTISCHE UMSETZUNG



Leitfaden

Praktische & pädagogische Umsetzung

LEHRPLANBEZÜGE



Zyklus 1

Kompost und Kreislaufwirtschaft

NMG 1.3/ 2.1/ 2.2/ 2.3/
2.4/ 2.6/ 3.3/ 4.3/ 6.1/
10.3/ 10.5/ 11.2/ 11.3/
11.4



Zyklus 2

Die ideale Getränkeverpackung?

NMG 2.1/ 2.2/ 2.3/
2.4/ 2.6/ 3.3/ 3.4/ 4.3/
6.3/ 6.4/ 6.5/ 7.3/ 10.1/
10.3/ 10.4/ 11.3/ 11.4



Zyklus 3

Wer räumt in der Natur auf?

ERG 1.2/ 2.1/ 2.2
WAH 1.3/ 2.2/ 4.5
NT 3.3/ 9.2/ 9.3
RZG 1.4/ 3.1/ 3.2

AUTORIN UND HERAUSGEBERIN

Lorenz Rieger **VEREIN WORMUP**
Ursula Lemmenmeier **IKU PH FHNW**
Corinne Ruesch Schweizer **IKU PH FHNW**
René Broch **ISEK PH FHNW**

VERLAG

www.wormup.ch



Beisheim Stiftung



Sophie und Karl
BINDING STIFTUNG

temperatio
Stiftung für Umwelt | Soziales | Kultur

st.gallen